

# SBS A2 | AISI304

## VIS AUTOFOREUSE POUR BOIS - MÉTAL

### VIS BIMÉTALLIQUE

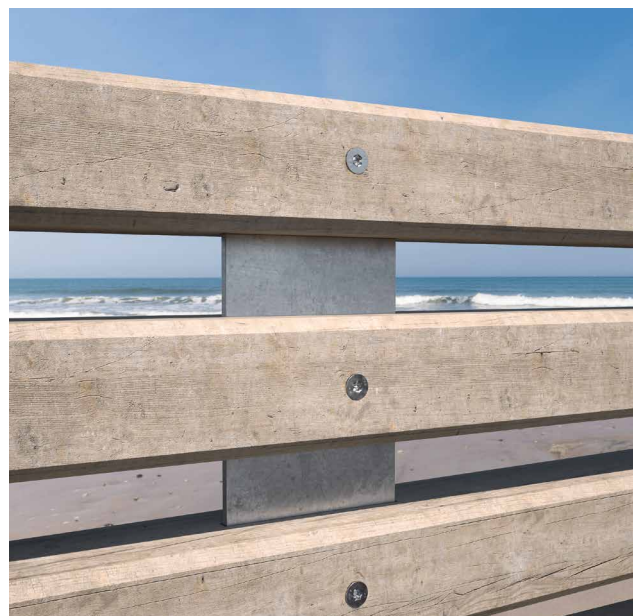
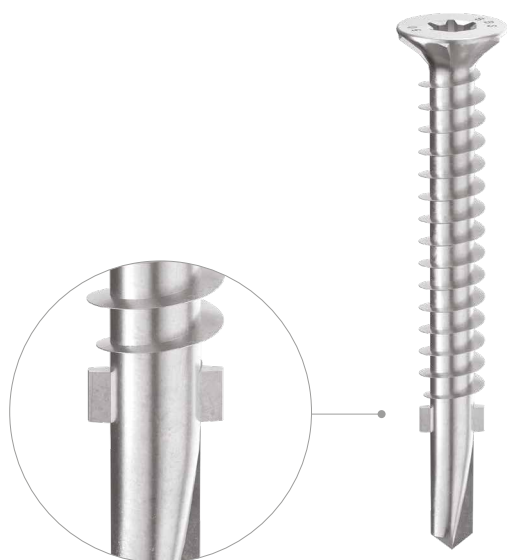
La tête et le corps sont réalisés en acier inoxydable A2 | AISI304 pour une résistance élevée à la corrosion. La pointe est réalisée en acier au carbone pour une excellente capacité de perçage.

### POINTE BOIS - MÉTAL

Pointe autoperceuse spéciale avec évent pour une excellente capacité de perçage sur l'aluminium et sur l'acier. Les ailettes protègent le filetage de la vis pendant la pénétration dans le bois.

### ACIER INOXYDABLE

Convient pour des applications en extérieur grâce à la tête et au corps réalisés en acier inoxydable A2 | AISI304. Évaseurs sous tête coupants pour garantir une finition parfaite de la surface sur l'élément en bois.



#### DIAMÈTRE [mm]

3,5 ☒ 4,8 ☐ 6 ☐ 8

#### LONGUEUR [mm]

25 ☐ 45 ☒ 120 ☐ 240

#### CLASSE DE SERVICE

☒ SC1 ☒ SC2 ☒ SC3

#### CORROSIVITÉ ATMOSPHÉRIQUE

☒ C1 ☒ C2 ☒ C3 ☒ C4

#### CORROSIVITÉ DU BOIS

☒ T1 ☒ T2 ☒ T3 ☒ T4

#### MATÉRIAU

**A2** acier inoxydable austénitique  
AISI 304 A2 | AISI304 (CRC II)



### DOMAINES D'UTILISATION

Fixation directe et sans pré-perçage d'éléments en bois sur des sous-structures en acier :

- en acier S235 de 6,0 mm d'épaisseur maximum
- en aluminium de 8,0 mm d'épaisseur maximum

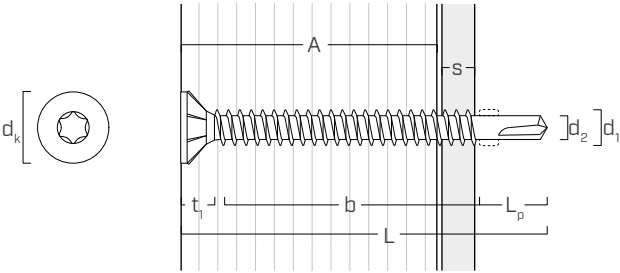
## CODES ET DIMENSIONS

d <sub>1</sub> [mm]	CODE	L [mm]	b [mm]	A [mm]	s <sub>S</sub> [mm]	s <sub>A</sub> [mm]	pcs.
4,8 TX 25	SBSA24845	45	31	30	1 ÷ 3	2 ÷ 3	200
5,5 TX 25	SBSA25555	55	39	37	2 ÷ 5	3 ÷ 5	200

d <sub>1</sub> [mm]	CODE	L [mm]	b [mm]	A [mm]	s <sub>S</sub> [mm]	s <sub>A</sub> [mm]	pcs.
6,3 TX 30	SBSA26370	70	53	49	3 ÷ 6	4 ÷ 8	100
	SBSA263120	120	103	99	3 ÷ 6	4 ÷ 8	100

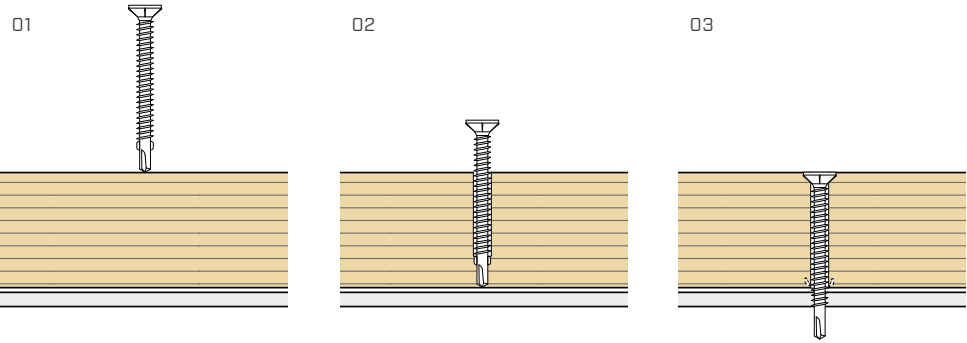
s<sub>S</sub> épaisseur perçable de la plaque en acier S235/St37  
s<sub>A</sub> épaisseur perçable de la plaque en aluminium

## GÉOMÉTRIE

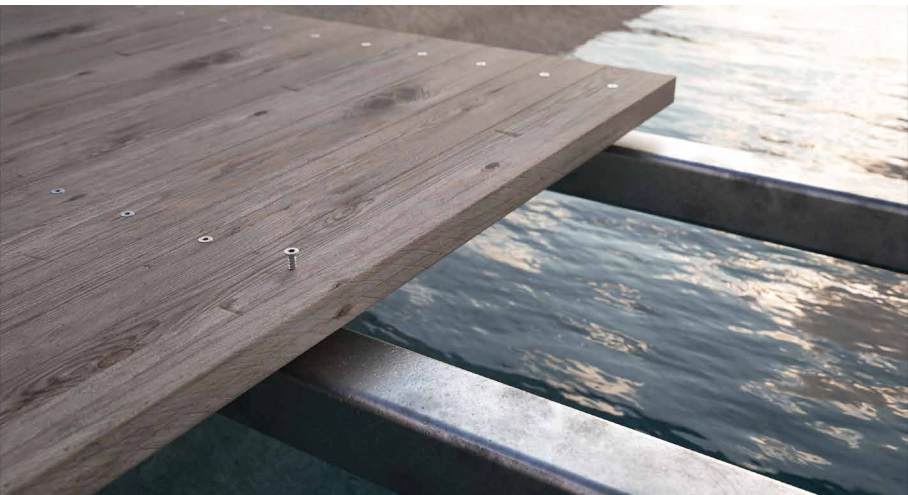


Diamètre nominal	d <sub>1</sub>	[mm]	4,8	5,5	6,3
Diamètre tête	dk	[mm]	9,25	10,50	10,50
Diamètre noyau	d <sub>2</sub>	[mm]	3,50	4,15	4,80
Épaisseur tête	t <sub>1</sub>	[mm]	4,25	4,85	4,50
Longueur pointe	L <sub>p</sub>	[mm]	10,3	10,0	12,0

## INSTALLATION



**CONSEILS POUR LE VISSAGE :**  
acier: v<sub>S</sub> ≈ 1000 - 1500 rpm  
aluminium : v<sub>A</sub> ≈ 600 - 1000 rpm



### EXTÉRIEUR

L'acier inoxydable de type austénitique A2 offre une résistance plus élevée à la corrosion. Idéale pour des applications en extérieur jusqu'à 1 km de la mer et sur des bois acides en classe T4.